

Gezondheidszorg 2.1

Care for what you wish for











Nog even en een zware zorgcrisis klopt aan de deur. Waarom zorgen we toch zo slecht voor de zorg?

Er dreigt een zorginfarct dat we niet goed overzien. Zorg is namelijk zo alomtegenwoordig dat die onzichtbaar wordt, aldus Lynn Berger. 'Wat je niet goed ziet, kun je niet goed verzorgen. En waar je niet goed voor zorgt, gaat kapot.'

Het personeelstekort in de zorg stijgt: 'Als we op dezelfde manier doorgaan, gaan we het niet redden'

Ariëne Dozeman

16 januari, 06:30 • 5 minuten leestijd



Topverhalen vandaag

Opinie

Cultuur & Media

Podcasts

Foto

Beter Leven

Economie

de Volkskrant

NIEUWS BURN-OUT

Eén op de vijf jonge artsen kampt met klachten van burn-out

AD

NIEUWS

REGIO

SPORT

SHOW

PLAY

PODCAST

PUZZEL



Opnieuw vragen aan minister Kuipers over sluiting Alrijne Ziekenhuis: 'Zijn antwoorden slaan nergens op'

BNR Nieuws Radio Programma's & Podcasts Partners

Gezondheid • 28 jul 15:15

Ouderenzorg naar rechter: 'financiële situatie wordt onhoudbaar'

RTLnieuws

12°

0 km

13 OV

Nieuws

Economie

Sport

Entertainment

Tech

Lifestyle

Editie NL

Uitzendingen

Kwaliteit in gevaar

Zorgmedewerkers: 'Gevaarlijke situaties in verpleeghuizen door tekort personeel'

The Promiscuous World of Pro Sports

TIME

10

WAYS TO
CURE THE

**HEALTH
CARE MESS**

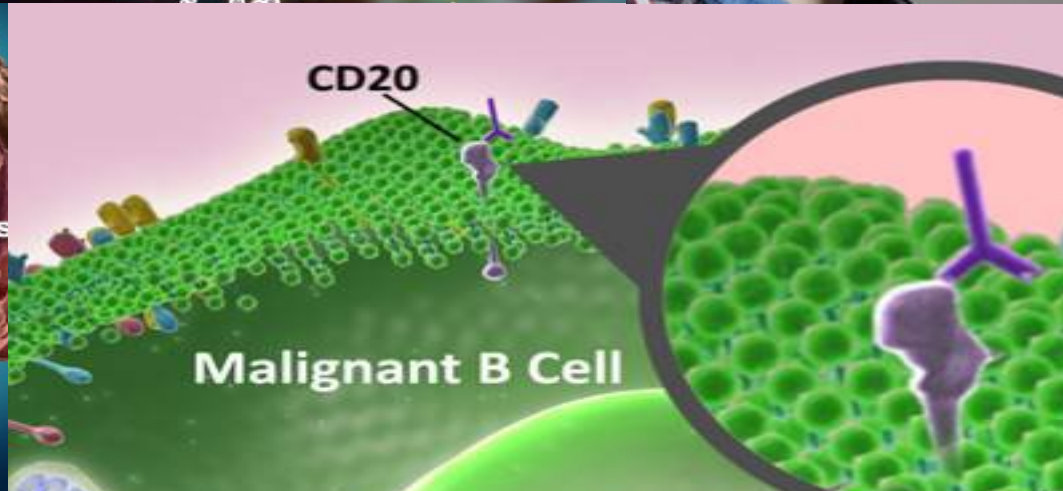
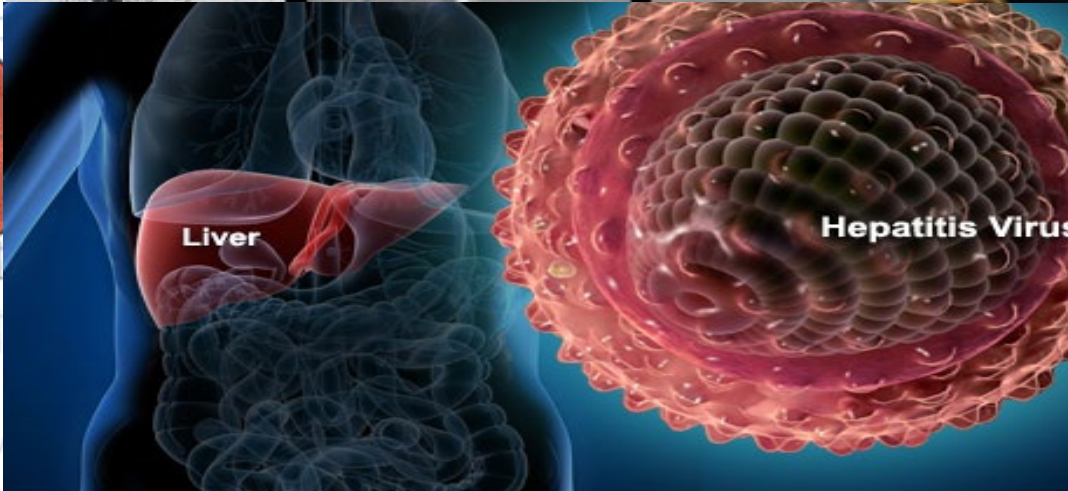
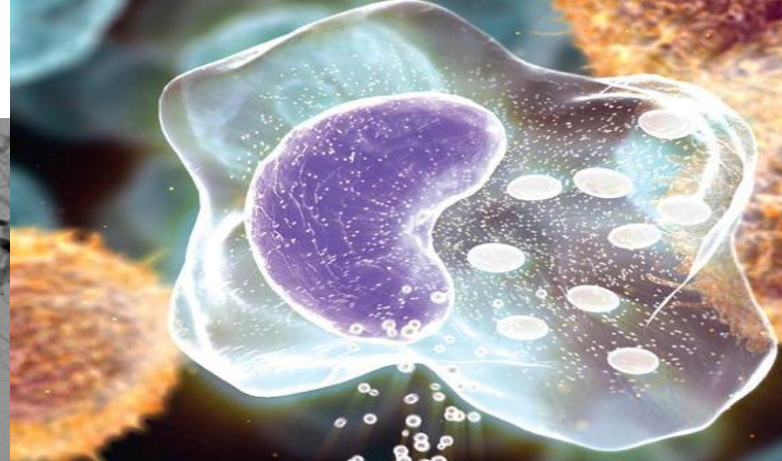
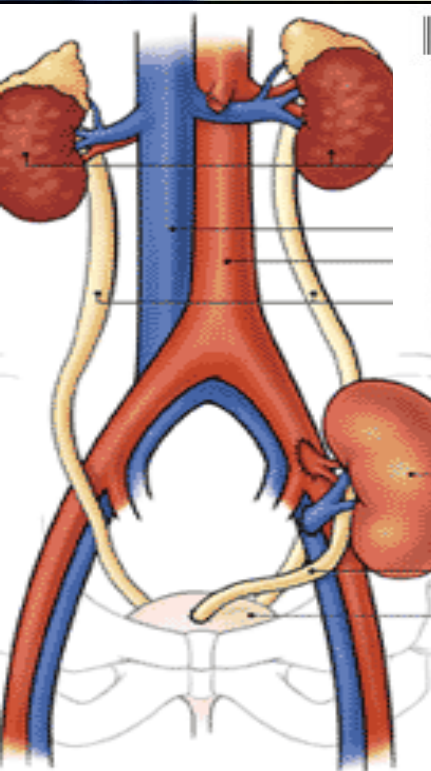
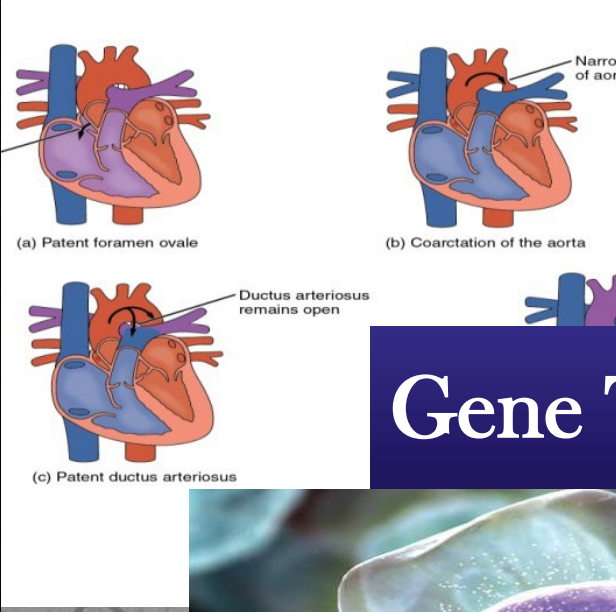


HEALTHCARE CRISIS

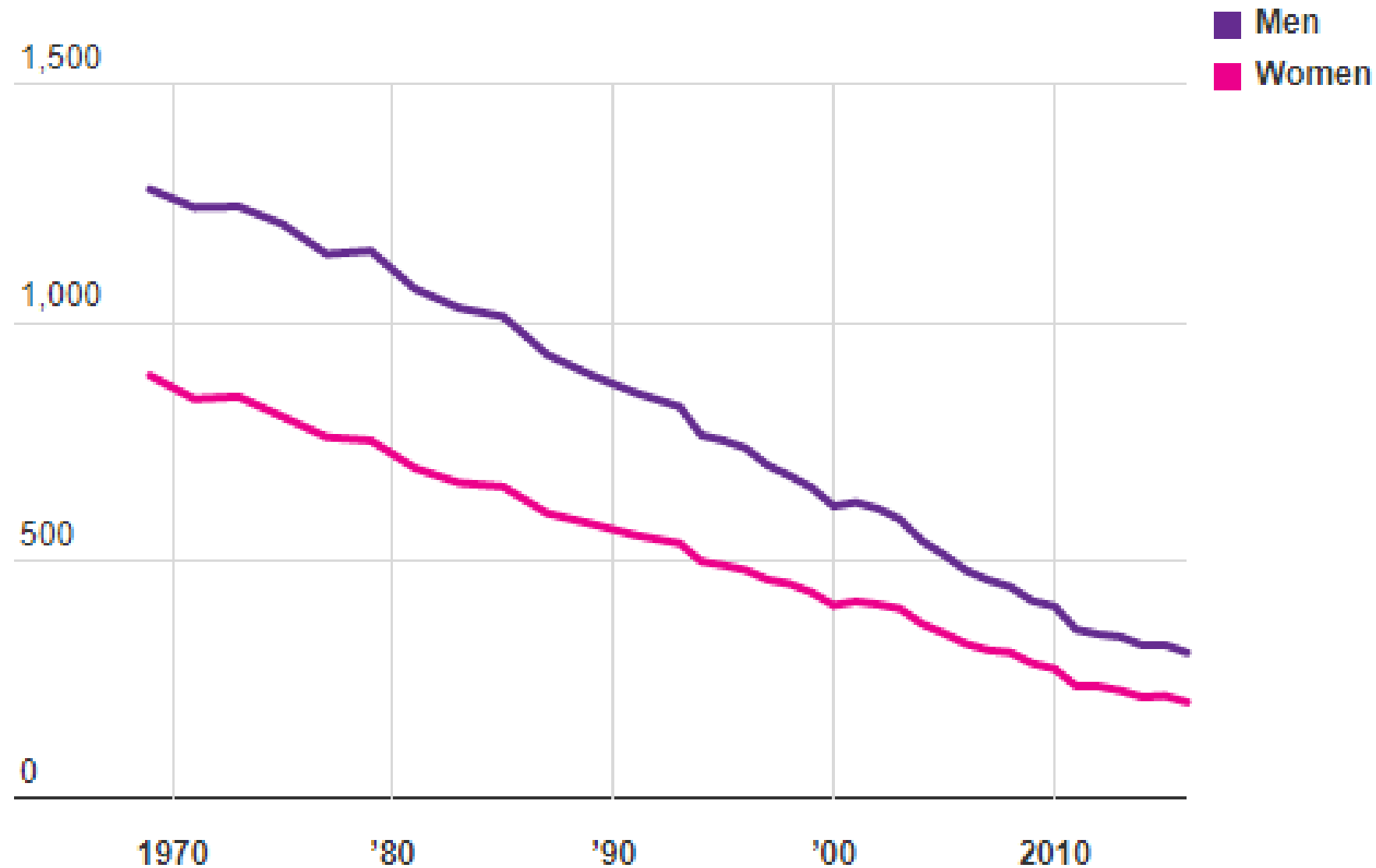


The golden age of medicine

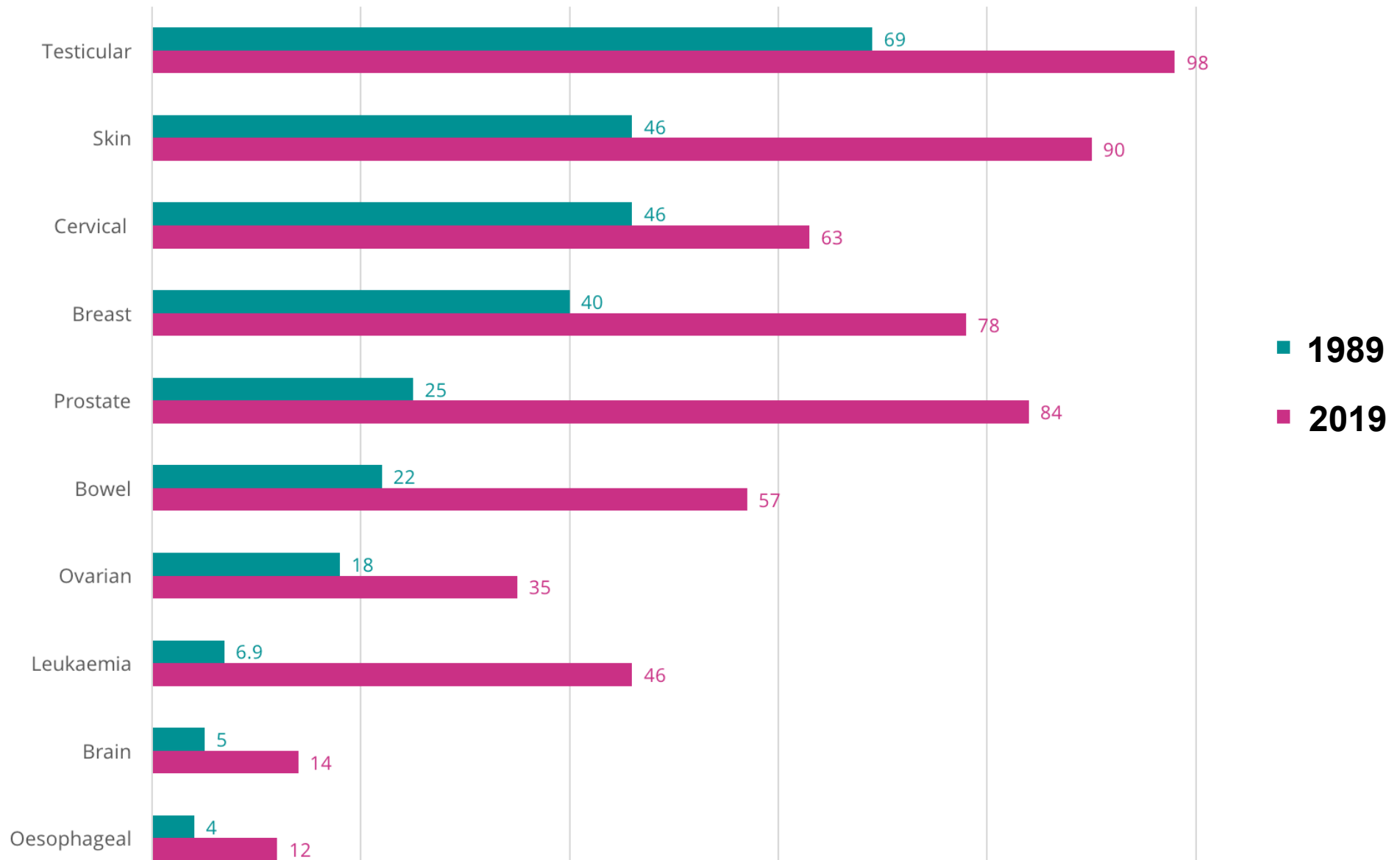




Age-standardised death rates per 100,000 from cardiovascular disease (CVD), all ages, 1969 - 2016 (UK)



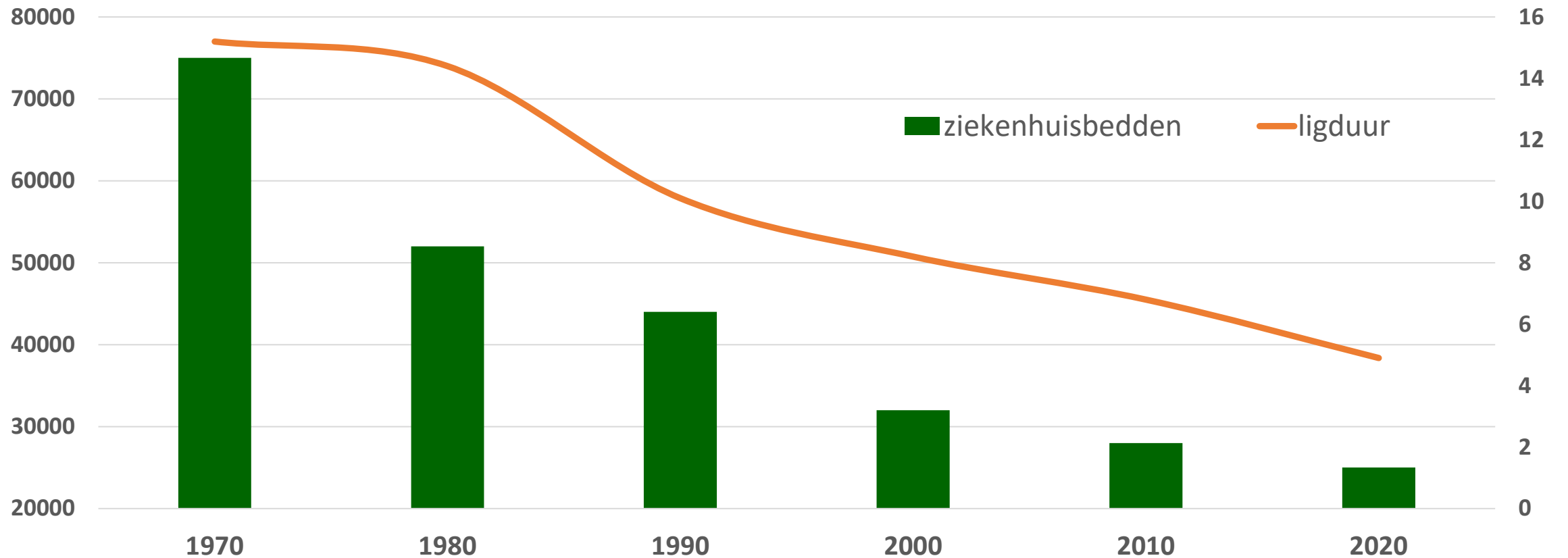
10 jaar overleving (%) per tumor type 1989 versus 2019







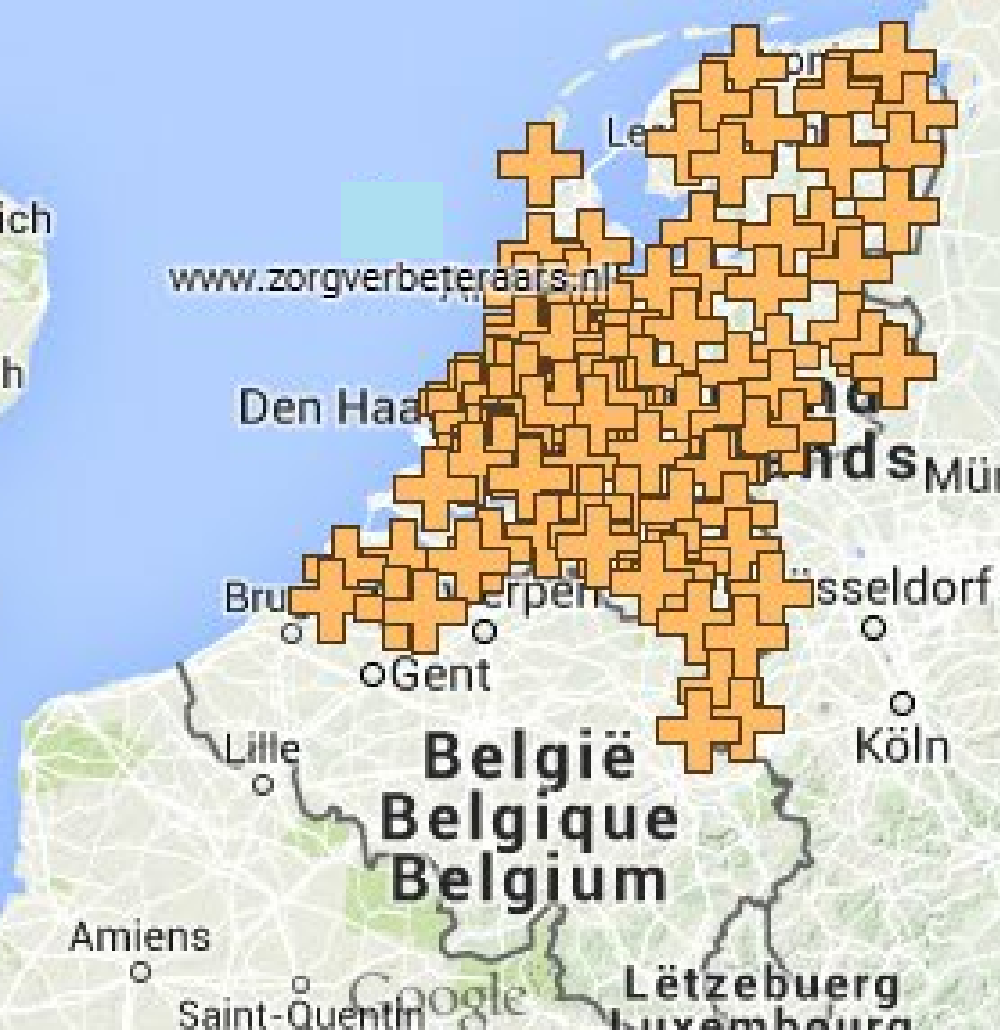
Operationele ziekenhuisbedden en gemiddelde ligduur



Kingdom

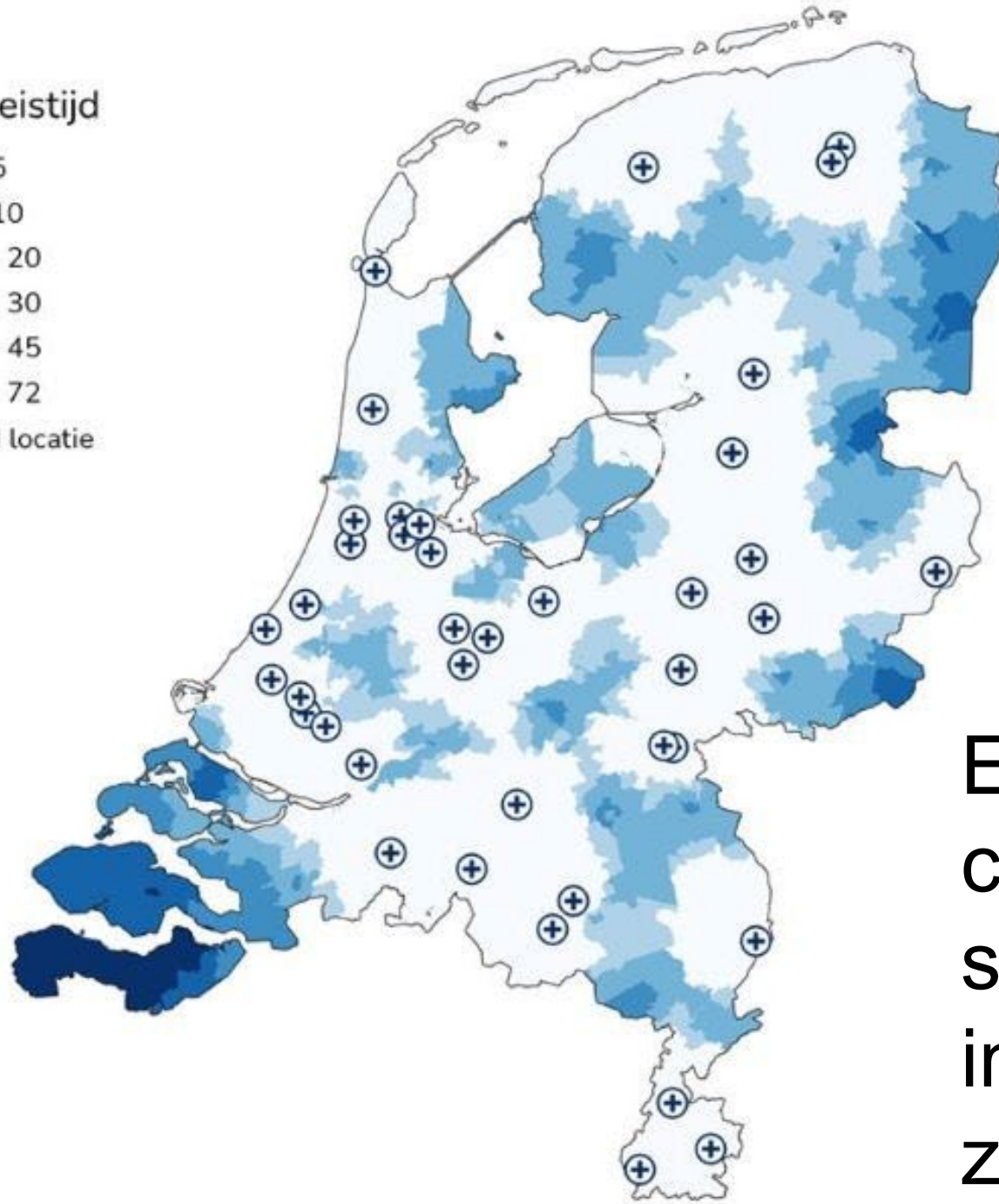
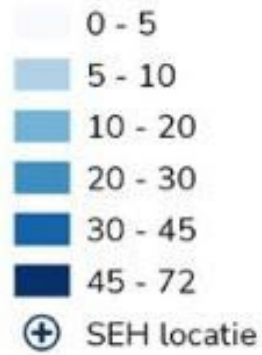


www.zorgverbetersaars.nl



Google

Extra reistijd

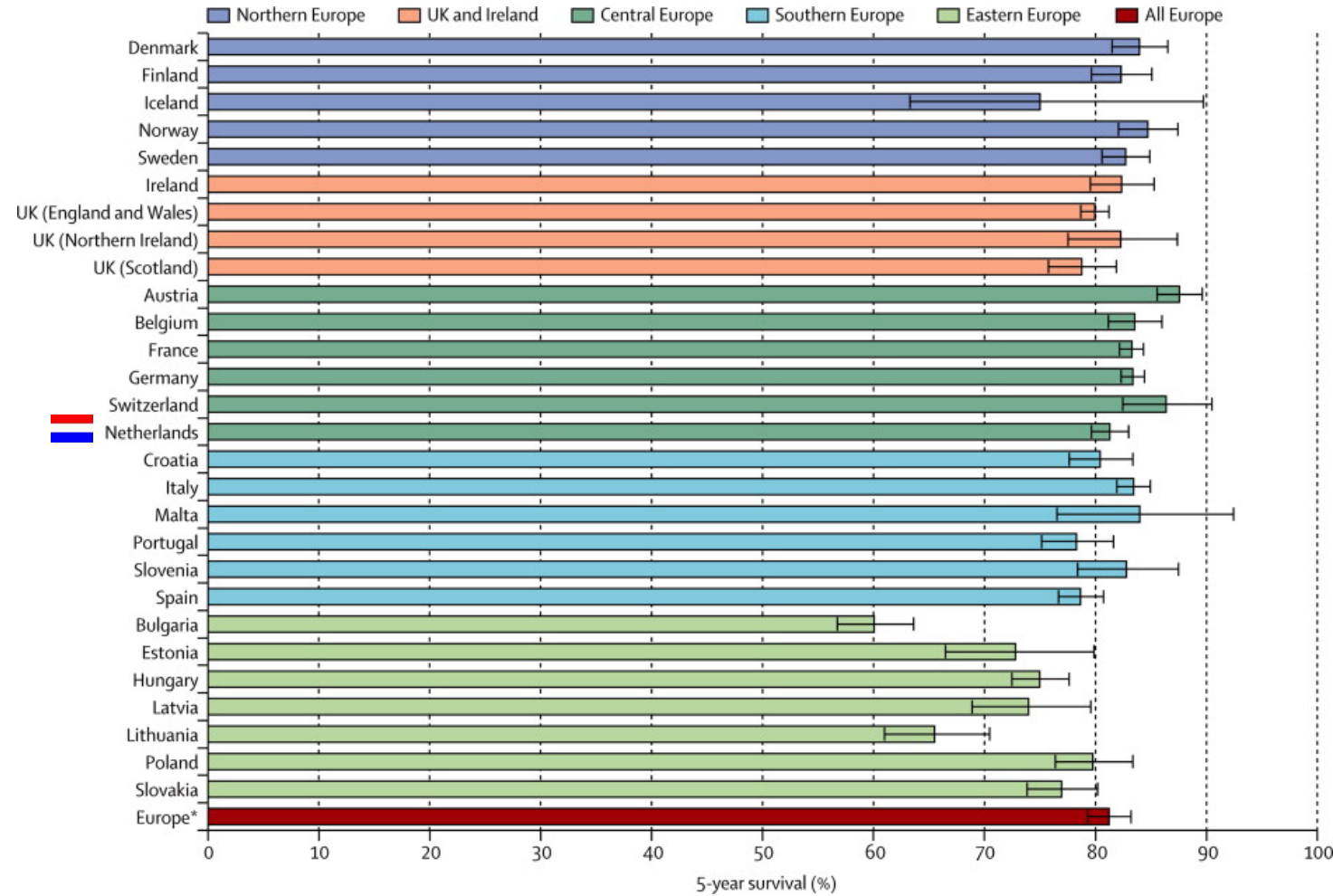
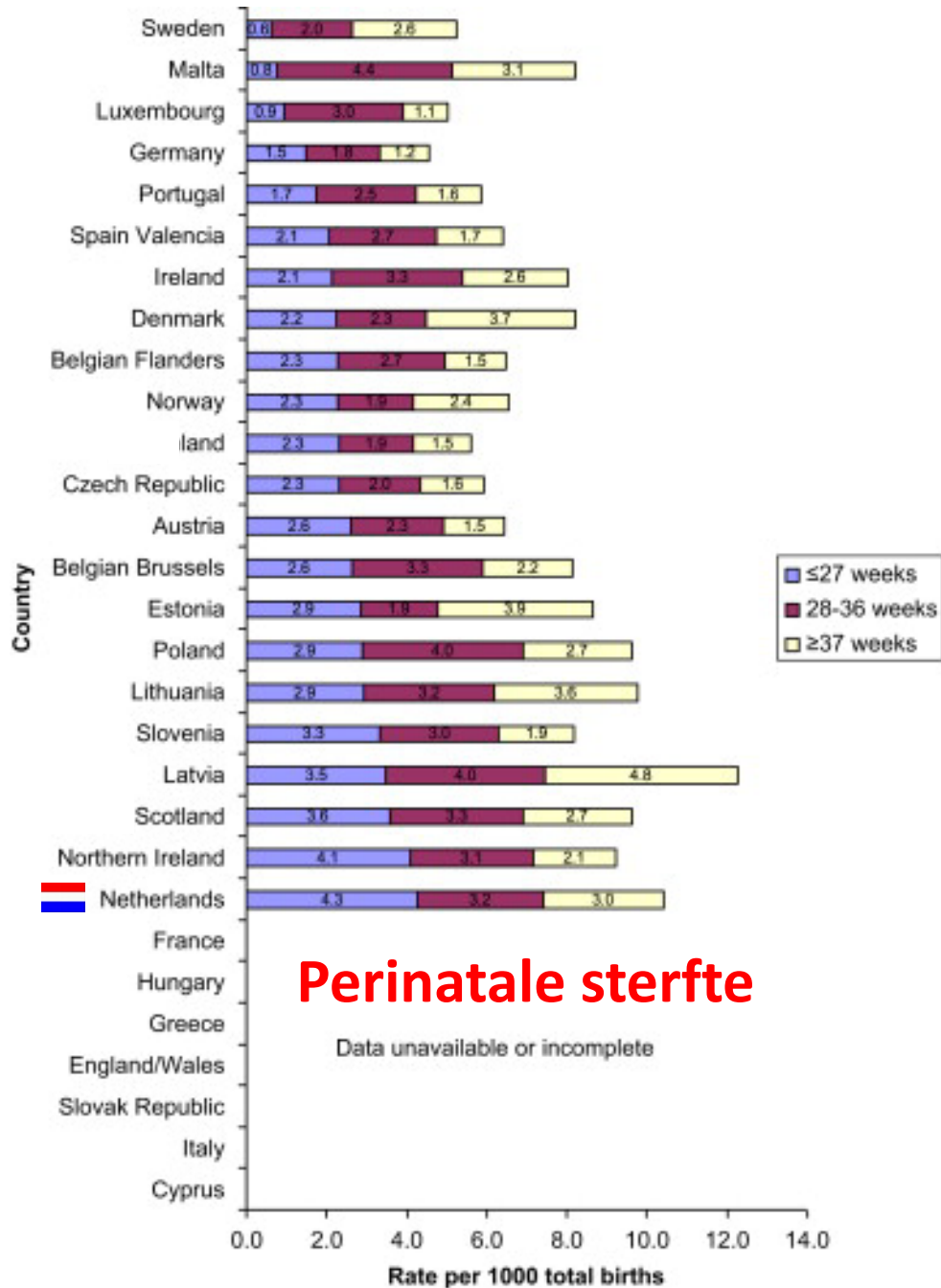


Extra reistijd bij
concentratie van
spoedeisende zorg
in ca. 40
ziekenhuizen

**De kwaliteit van de
Nederlandse zorg
is soms
middelmatig...**

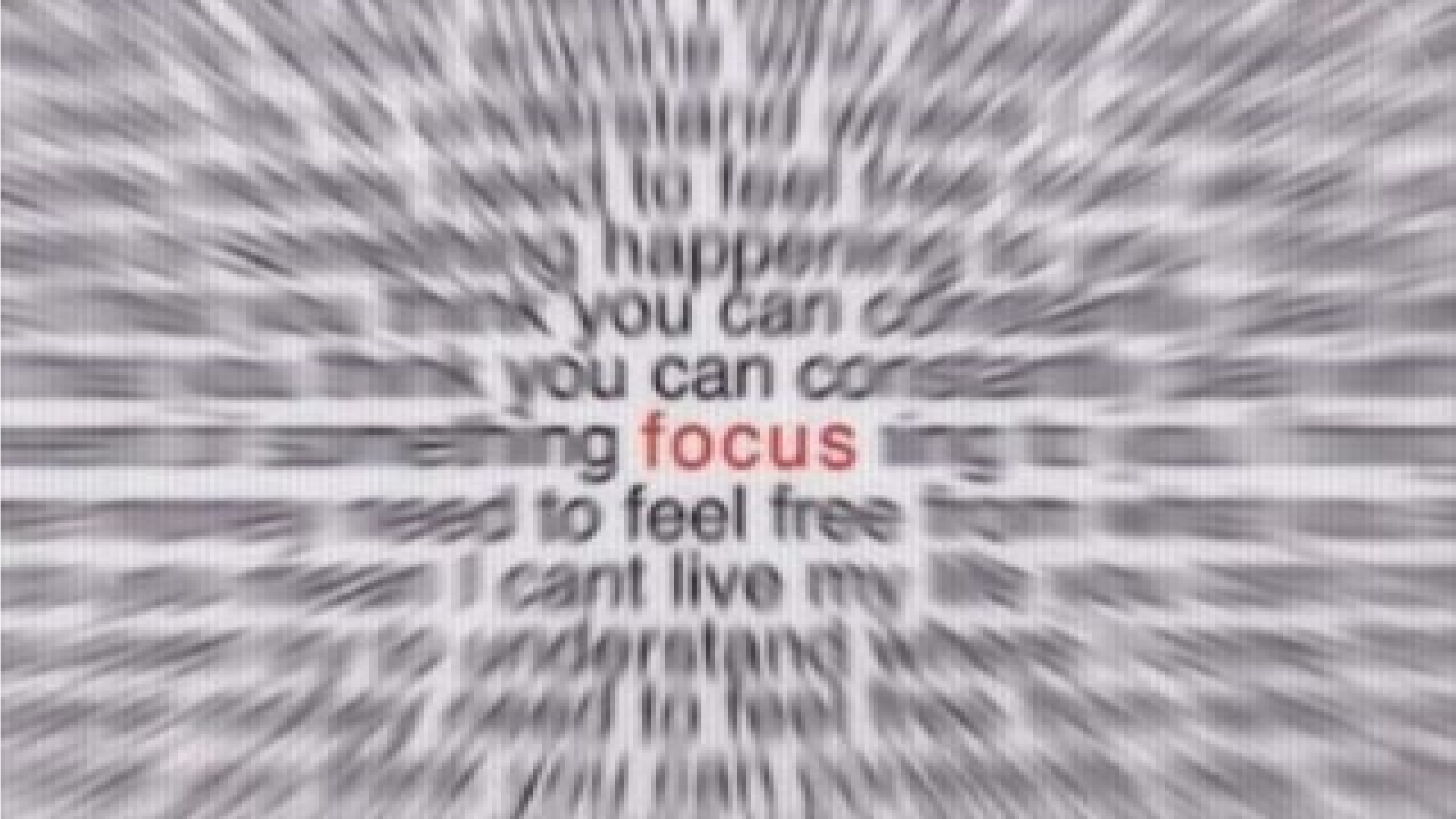


Kanker overleving



Perinatale sterfte

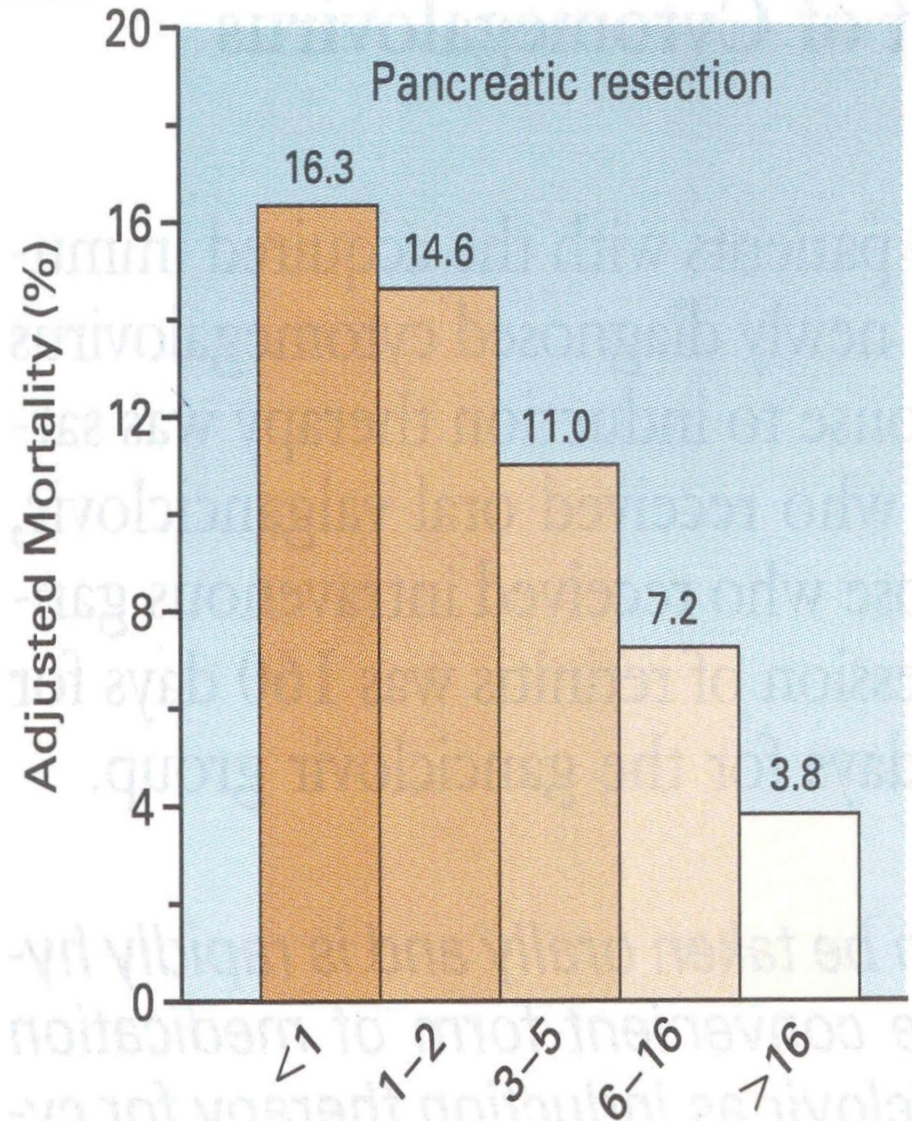
Data unavailable or incomplete



to know
happier
you can do
you can do
ing **focus**
to feel free
I cant live

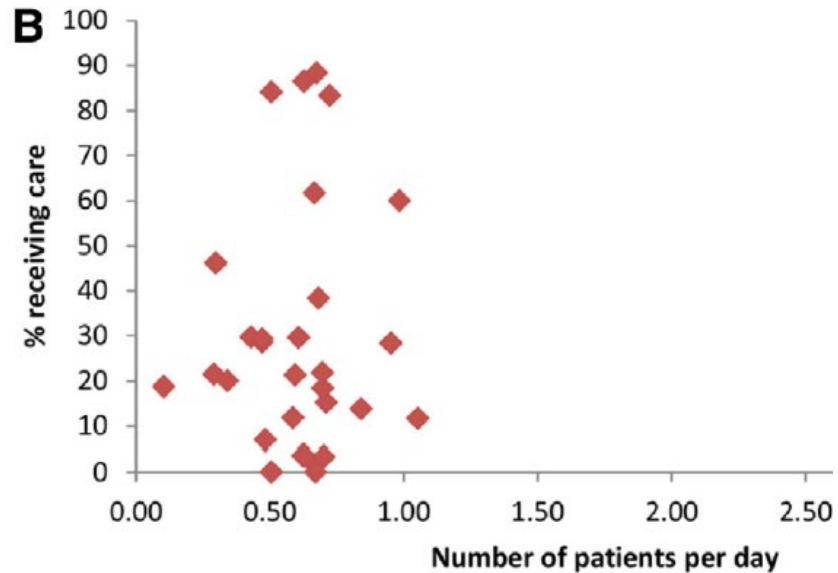
Hospital volume and mortality

- Colectomy
- Gastrectomy
- Esophagectomy
- Pancreatic resection
- Lobectomy
- Pneumonectomy
- Cystectomy
- Prostatectomy
- Valve replacement
- Liver surgery
- Transplantation
- Short bowel resection
- Spine surgery
- Vitrectomy
- Splenectomy
- Nephrectomy
-



Effects of Centralizing Acute Stroke Services on Stroke Care Provision in Two Large Metropolitan Areas in England

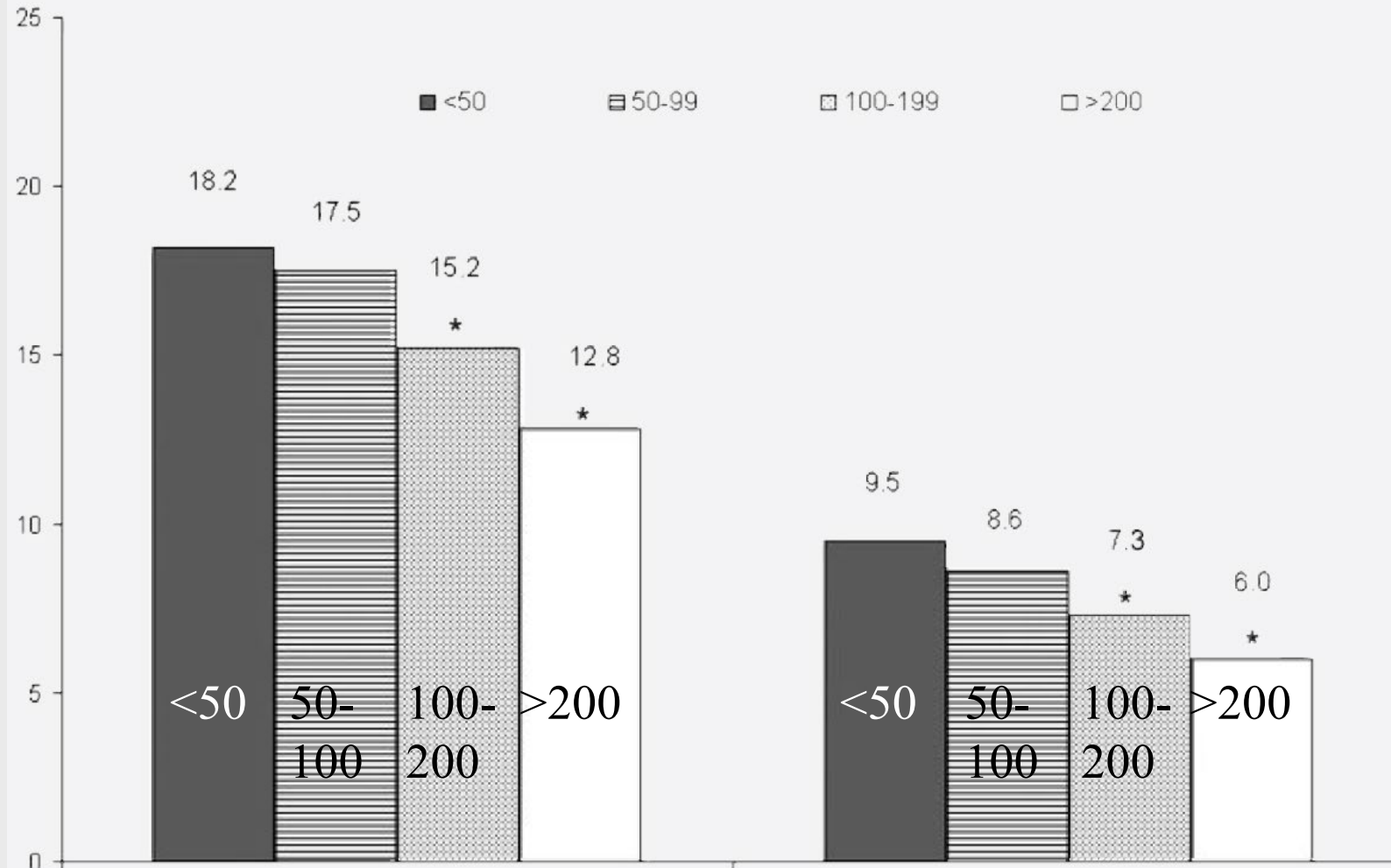
Angus I.G. Ramsay, PhD; Stephen Morris, PhD; Alex Hoffman, MSc; Rachael M. Hunter, MSc;
Ruth Boaden, PhD; Christopher McKeivitt, PhD; Catherine Perry, PhD; Nanik Pursani, MA;
Anthony G. Rudd, MB, BChir; Simon J. Turner, PhD; Pippa J. Tyrrell, MD;
Charles D.A. Wolfe, MD; Naomi J. Fulop, PhD



Hospital volume and stroke outcome

Does it matter?

Neurology 2019; 69: 1147-56



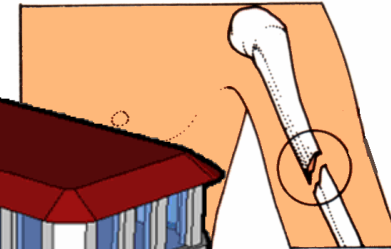
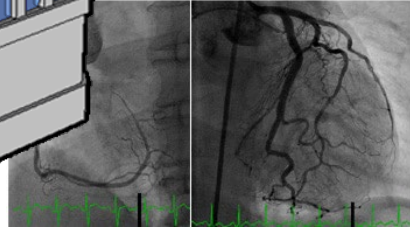
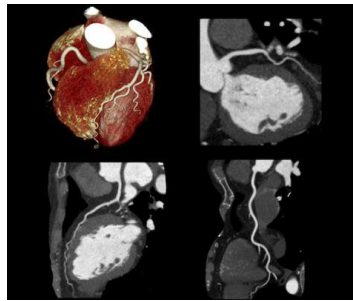
hospital mortality

7-day mortality

anders organiseren...



anders organiseren...







chronische zorg voor een oudere populatie dicht bij huis...

Veel betrokkenen

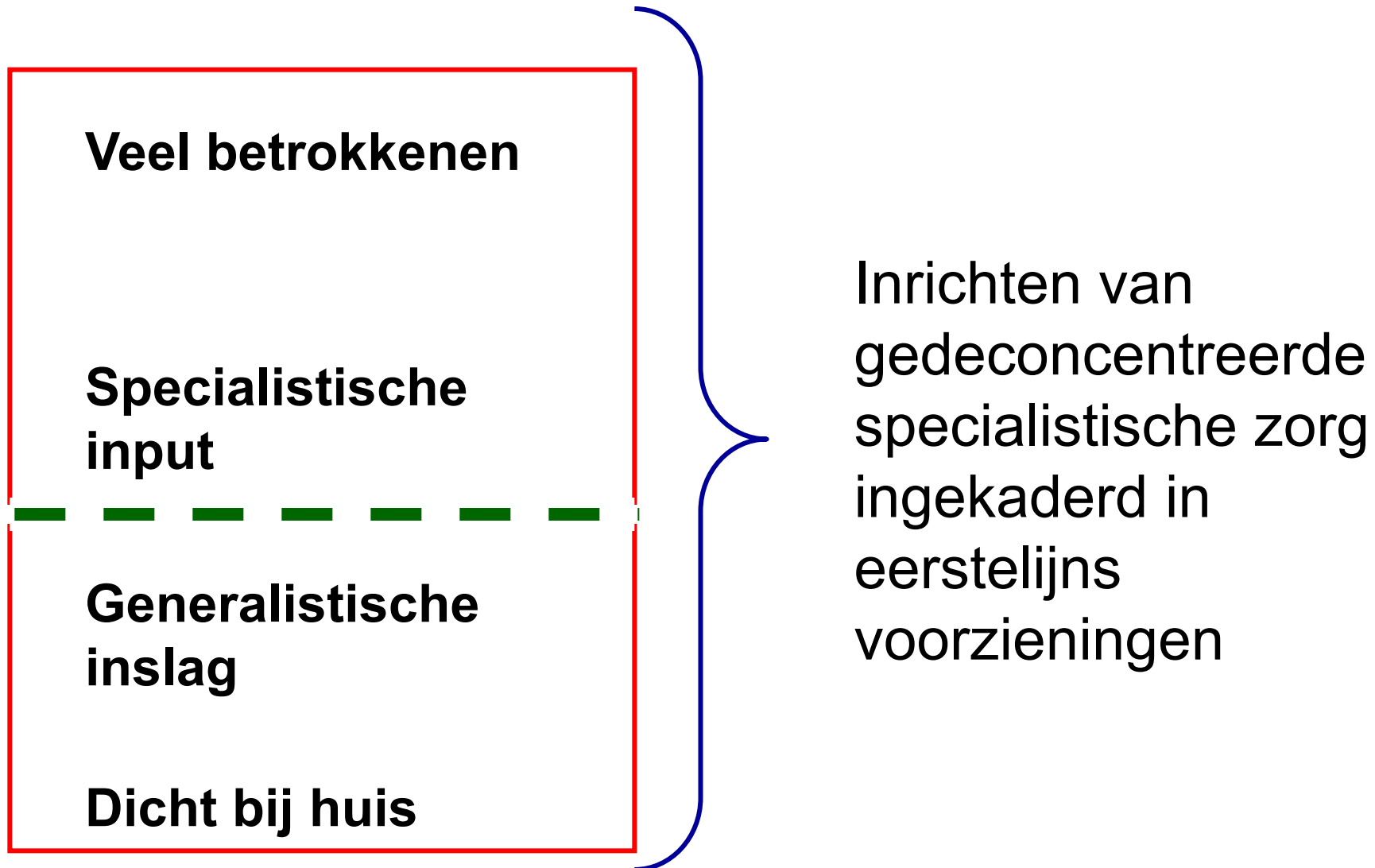


**the
patient**

Dicht bij huis ←

- Multidisciplinaire benadering
- Complexiteit/concentratie
- Coordinatie

chronische zorg dicht bij huis...





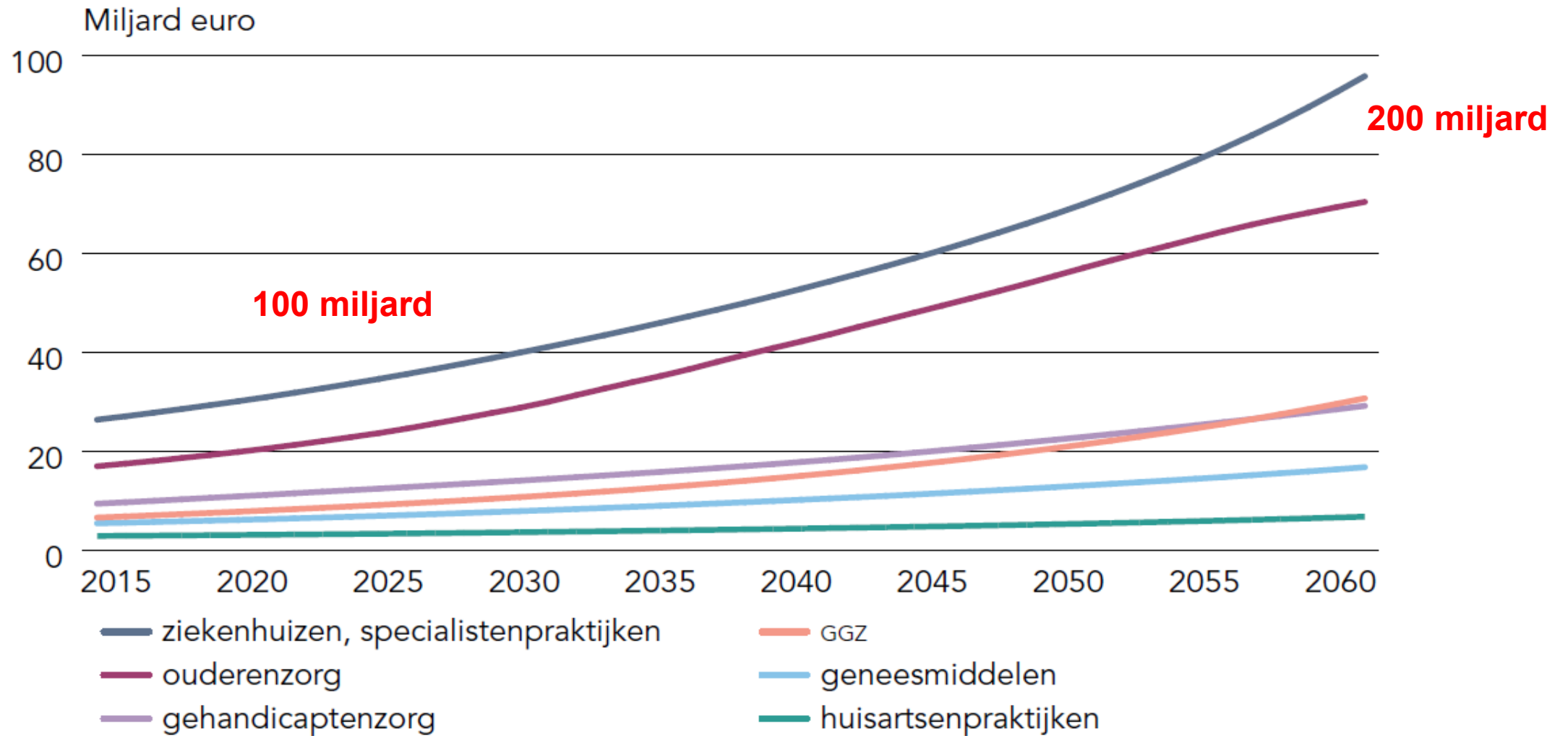
Kiezen voor houdbare zorg

Mensen, middelen en
maatschappelijk draagvlak

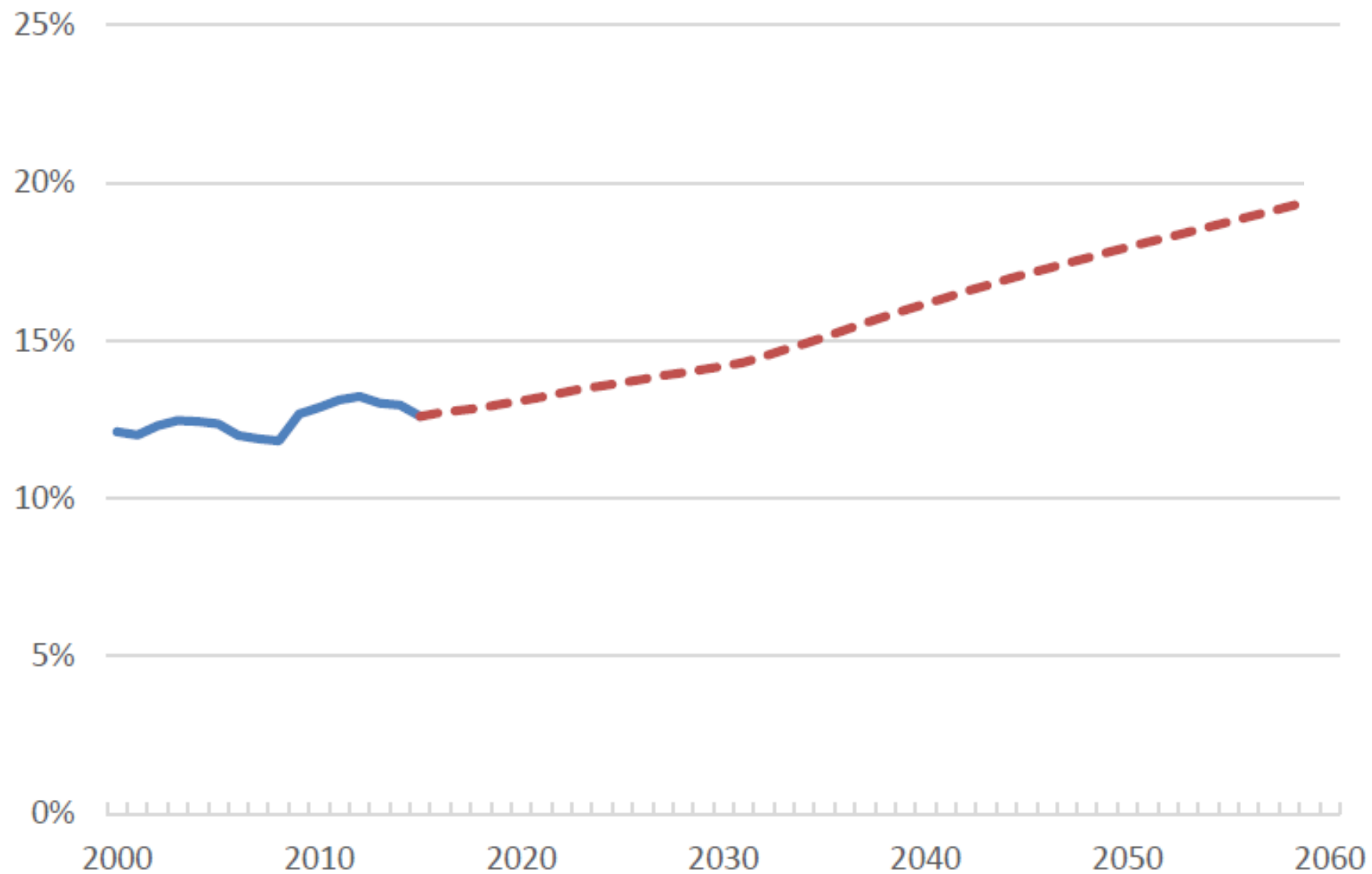
WRR



Figuur 2.7 Toekomstprojectie zorguitgaven voor afzonderlijke sectoren, 2015-2060 (in miljarden euro's van 2015).

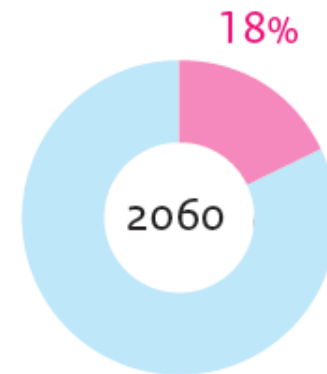
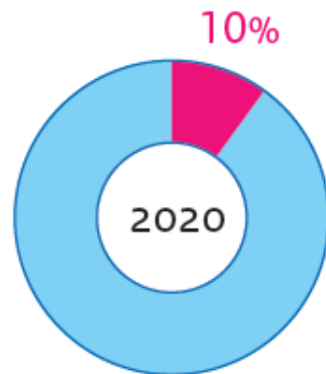
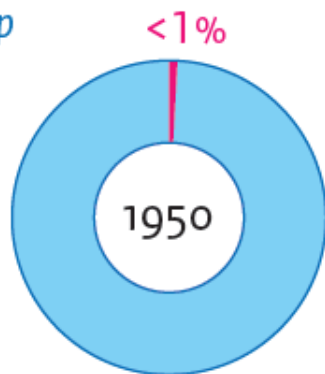


Bron: Vonk et al. 2020.



Figuur 4.20. Zorguitgaven als percentage van het bruto binnenlands product, 2000-2060. Bron: RIVM/CPB.

Zorguitgaven als % van het bbp



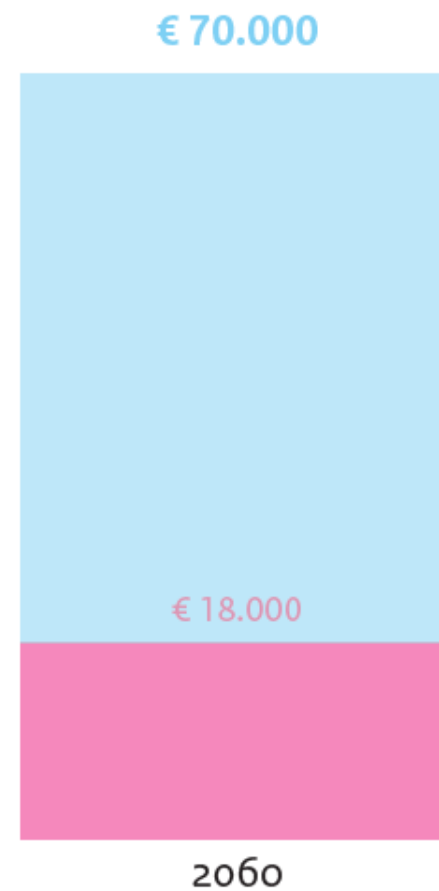
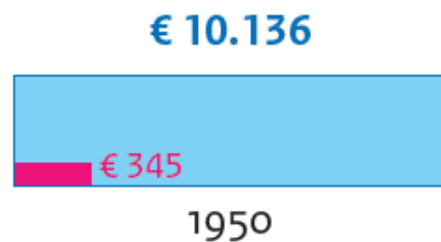
Wanneer is de omvang van de collectieve zorgsector een probleem?

Drie vragen om daar zicht op te krijgen:

vraag 1 Gaat een groter aandeel van de collectieve zorg in de economie ten koste van andere bestedingen?

Weliswaar gaan we meer uitgeven aan zorg, maar we gaan ook meer verdienen.

Zorgkosten als deel van het bbp per hoofd van de bevolking



CBS-cijfers

Uitgaven aan zorg stijgen verder tot 155 miljard euro

In 2024 namen de uitgaven aan zorg, inclusief kinderopvang, verder toe. Dat blijkt uit nieuwe CBS-



Nieuws ▾

Radio ▾

Programma's & Podcasts

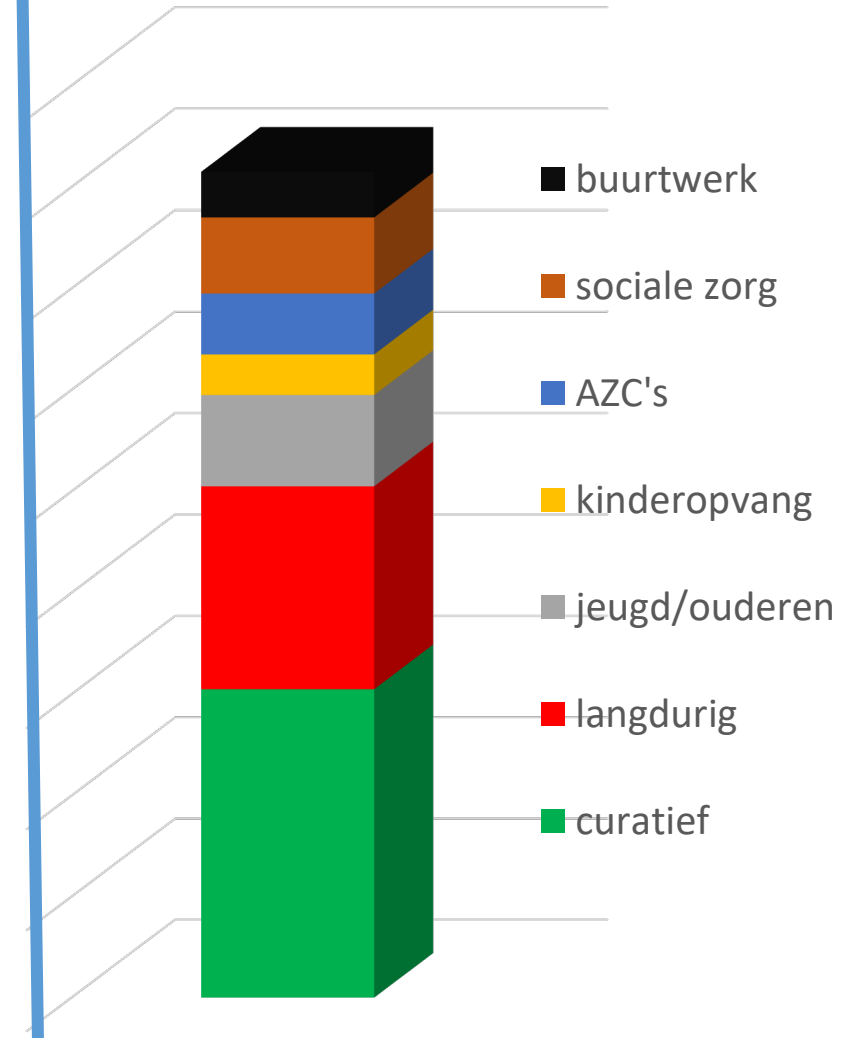
Video

Overig ▾

Economie • 8 okt 08:30 • Aangepast op 8 okt 12:14

Zorguitgaven met 9 procent gestegen tot 155 miljard euro

155 miljard zorgkosten

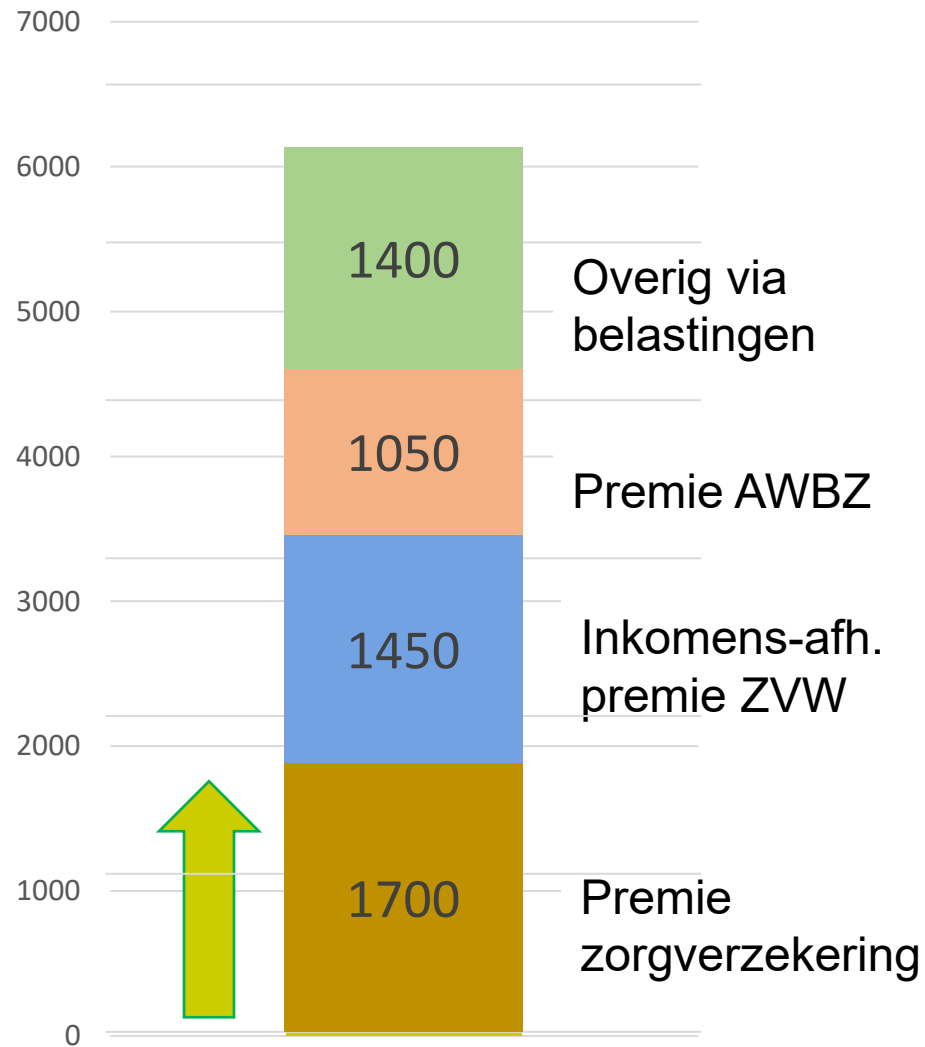


NIEUWS

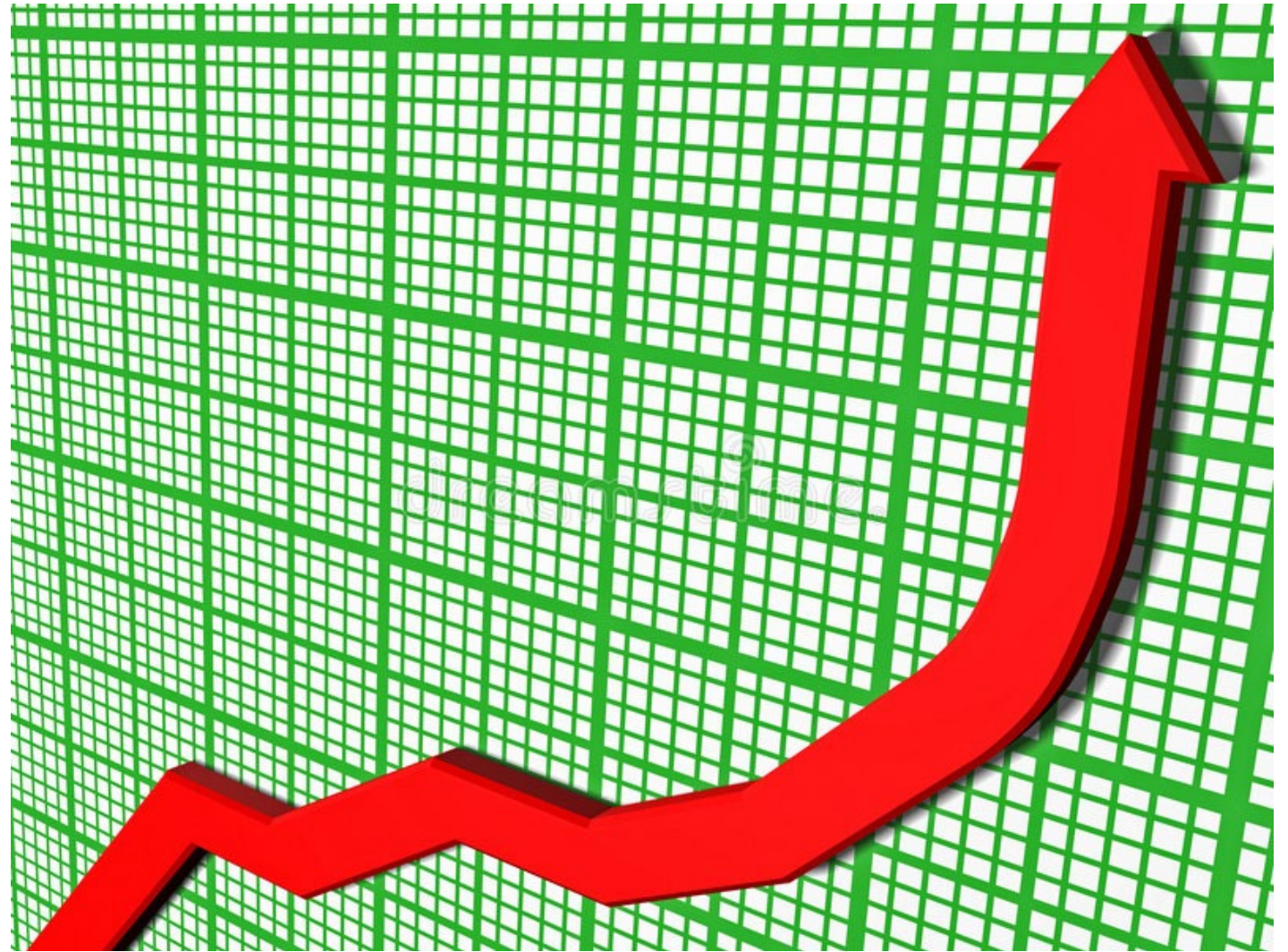
Zorgpremie bij DSW richting 160 euro per maand, ‘stelsel moet fundamenteel op de schop’

Opnieuw stijgt de premie van de zorgverzekering fors. Bij zorgverzekeraar DSW gaat de prijs in 2025 met 9,50 euro per maand omhoog, waarmee de maandpremie op 158,50 euro komt.

Wat geeft een Nederlander uit aan zorg?



- **Waarom stijgen zorgkosten?**





Population ageing: the timebomb that isn't?

Jeroen Spijker and **John MacInnes** argue that current measures of population ageing are misleading and that the numbers of dependent older people in the UK and other countries have actually been falling in recent years

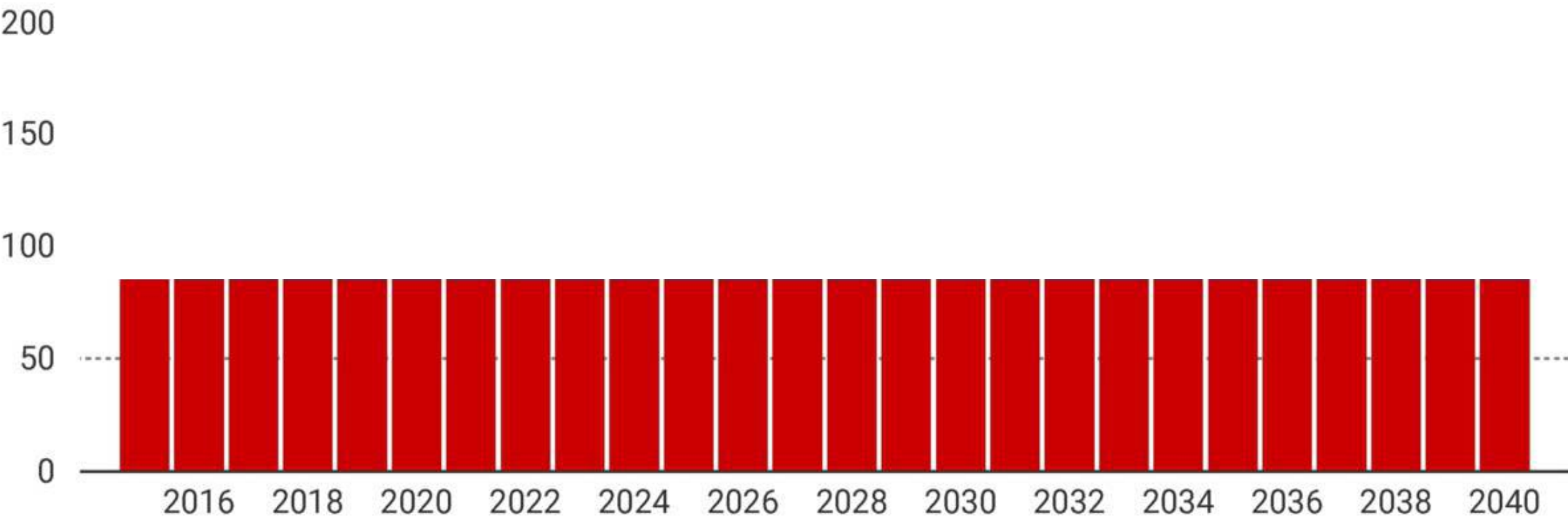


Waardoor zullen zorguitgaven stijgen?



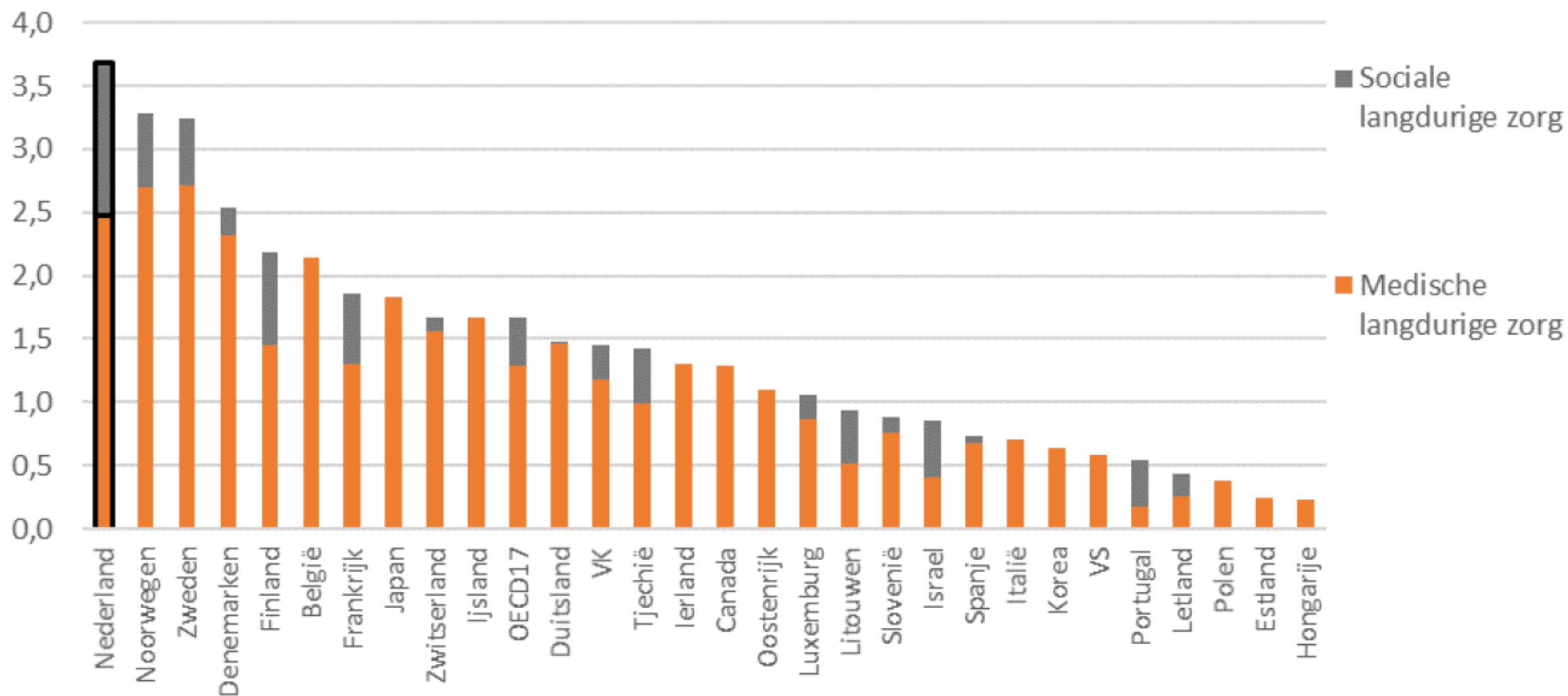
Uitgaven in miljarden euro's

- Zorguitgaven 2015
- Uitgaven op basis van demografie
- Uitgaven op basis van overige ontwikkelingen



- **“De Nederlandse gezondheidszorg is duurder dan die van andere landen”**
 - Waar/onwaar?

Figuur 2b: Uitgaven langdurige zorg in internationaal perspectief



Passende zorg: wat gaan we niet meer vergoeden?

> 2 IVF cycles?



Orale
contraceptiva?



Huishoudelijk
hulp ?



Alternatieve
geneeskunde?



Ski ongeval?



Roken-gerelateerde
ziekte?

Wat kan volgens u uit het basispakket?

Van de inzending ging 20% over het aanpassen van de samenstelling van het basispakket. Dit leverde de volgende top vijf op:



19%

Zwangerschap en bevalling

IVF behandelingen uit het pakket, of aantal beperken, kraamzorg en verloskundige zorg uit het pakket.



17%

Alternatieve zorg

Alternatieve geneeswijzen in het pakket, meer samenwerking reguliere en alternatieve geneeswijzen.



11%

Preventie

Stoppen met roken en dieetadvies uit het pakket.



10%

Leefstijl

Maagverkleining, behandelingen door roken, drankgebruik en blessures bij risicosporten.



8% Keuzevrijheid

Alleen noodzakelijke in basispakket,

pakket op maat naar bijvoorbeeld geslacht en leeftijd.



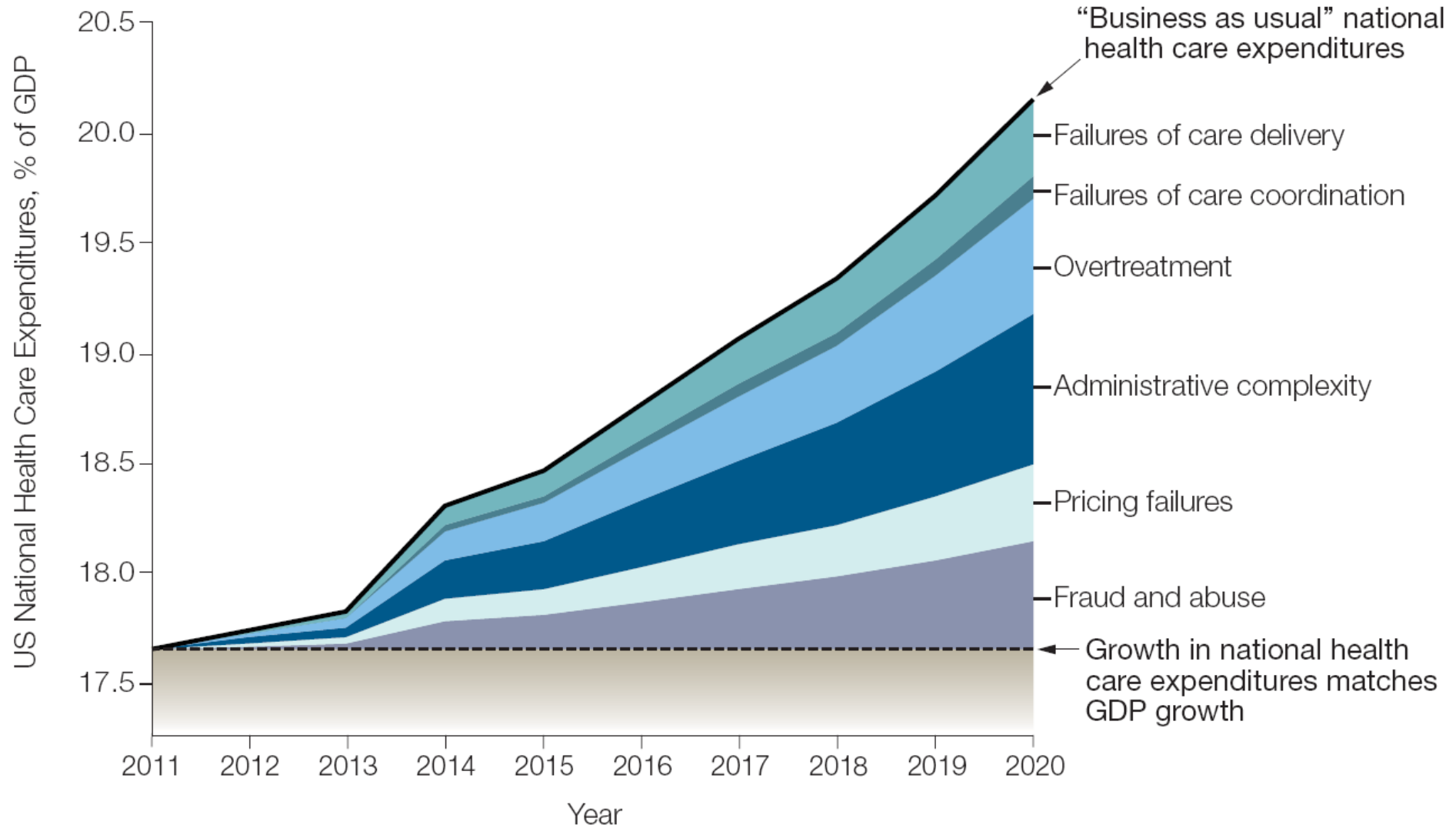
THE NEW ENGLAND JOURNAL OF MEDICINE



Eliminating Waste in US Health Care

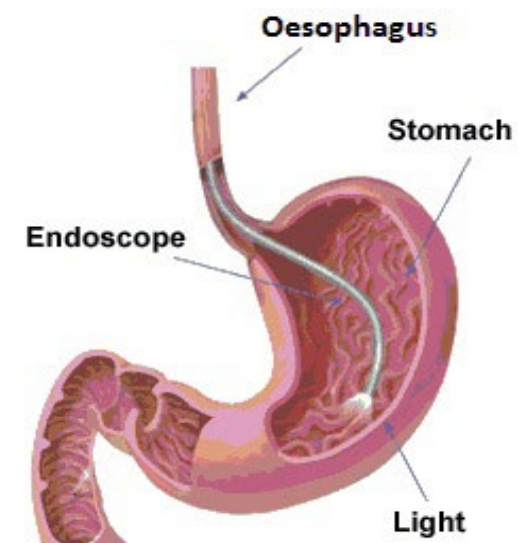
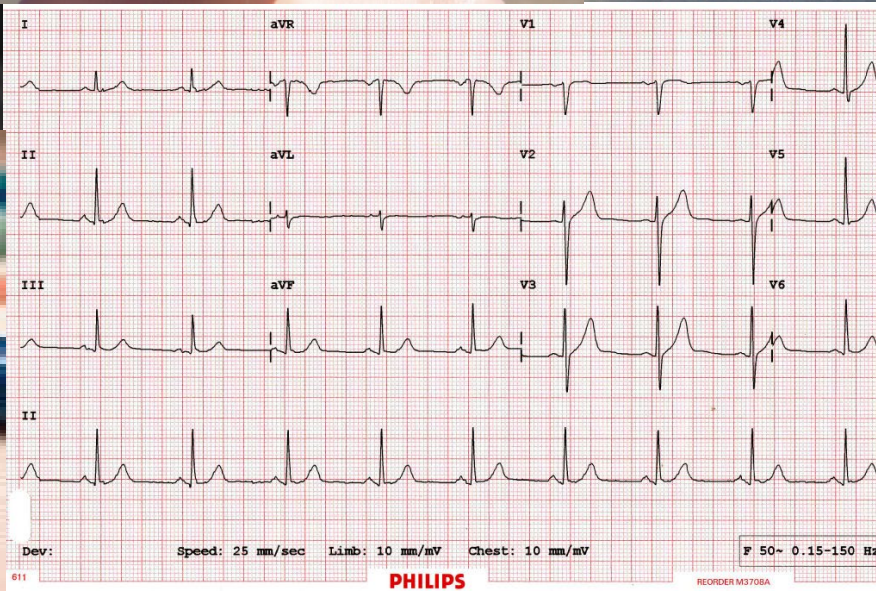
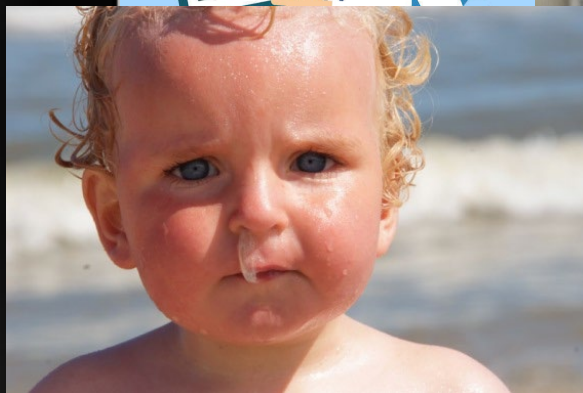
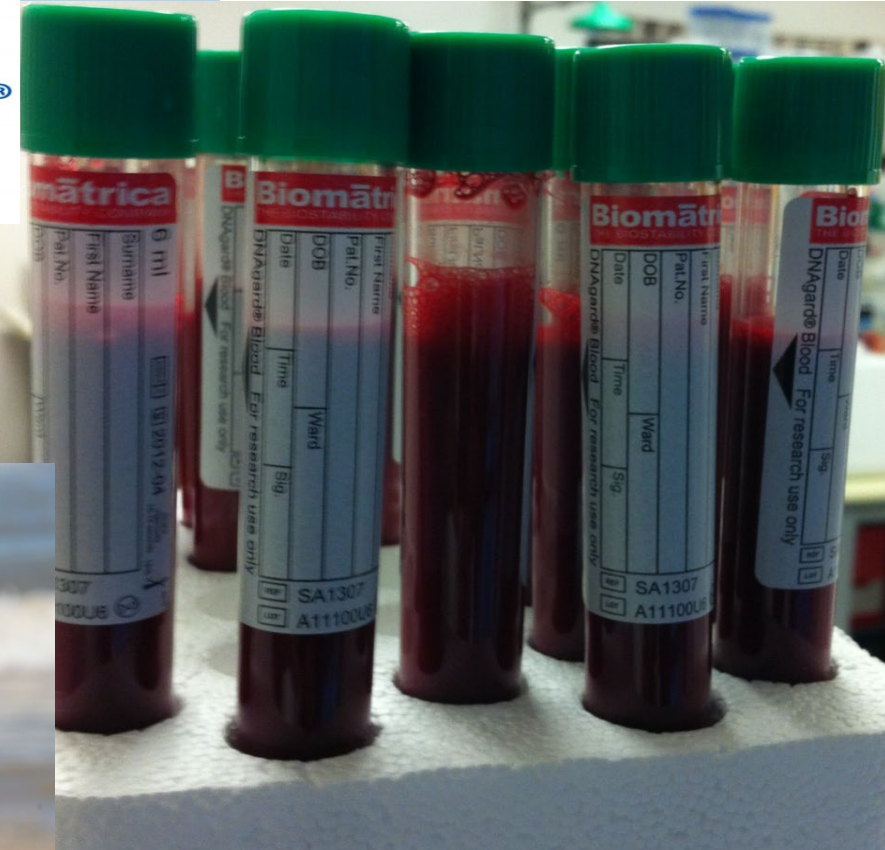
Donald M. Berwick, MD, MPP

Andrew D. Hackbarth, MPhil

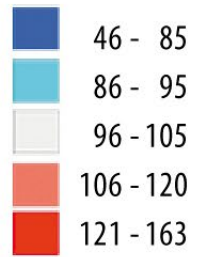




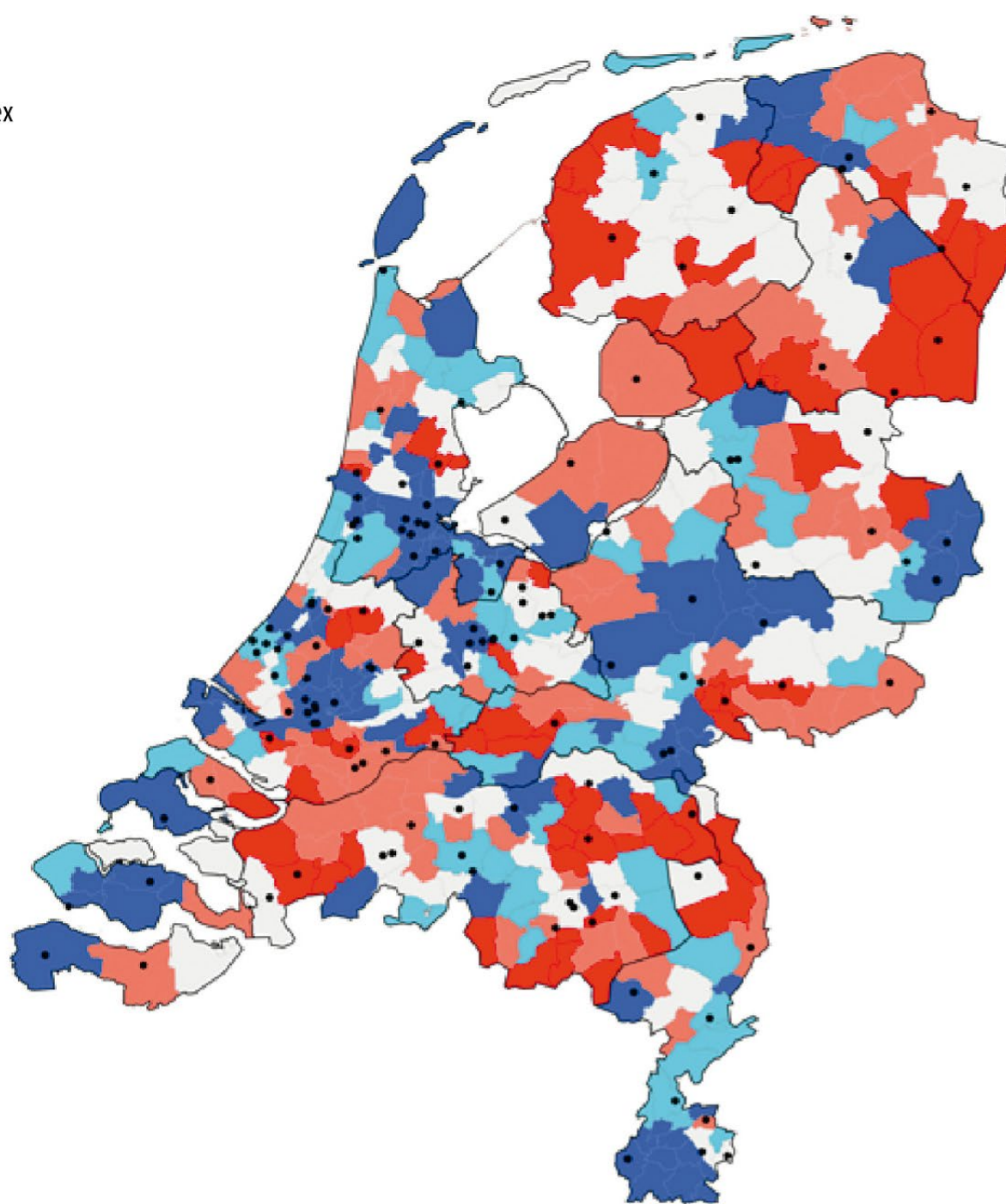
PreScan[®]
Uw gezondheid, onze zorg.



cumulatieve index



• ziekenhuis



Regional
differences in 8
common
procedures
*(compared to
average)*



SYSTEMS QUALITY



**Alles altijd 100%
perfect willen
doen**

versus

**Alles goed
willen doen voor
100%**



**100%
excellente
zorg**



**Effectieve
zorg voor
100%**

**Infectie
transmissie
risico van
bloed
transfusie**



**Infectie
transmissie
risico van
bloed
transfusie
25 miljoen €
per jaar extra**

Fever/allergic reactions	1:200
Bacterial contamination	1:3,000
Transfusion associated circulatory overload (TACO)	1:5,000
Hemolytic transfusion reactions	1:6,000
Parvovirus B19 [4]	1:10,000
Anaphylaxis	1:50,000
Acute lung injury (TRALI)	1:50,000
Hepatitis B infection	1:180,000
Fatal hemolytic reactions	1:1,000,000
Hepatitis A infection [5]	1:1,000,000
Hepatitis C infection	1:1,600,000
HIV infection	1:1,900,000 1:6.00.0000





Wie gaat dit doen?



The NEW ENGLAND JOURNAL *of* MEDICINE

A Time for Revolutions — The Role of Clinicians in Health Care Reform

Ara Darzi, M.D.

Feature

Doctors as leaders

BMJ

BMJ 2009; 338 doi: 10.1136/bmj.b1555 (Published 21 April 2009)

Cite this as: BMJ 2009;338:bmj.b1555

Candace Imison, deputy director of policy, The King's Fund,
Richard W Giordano, senior consultant, Developing Leaders, The King's Fund



Professional Leadership

LEADERSHIP STYLES

autocratic
directive
authoritarian

enforcing



consultative

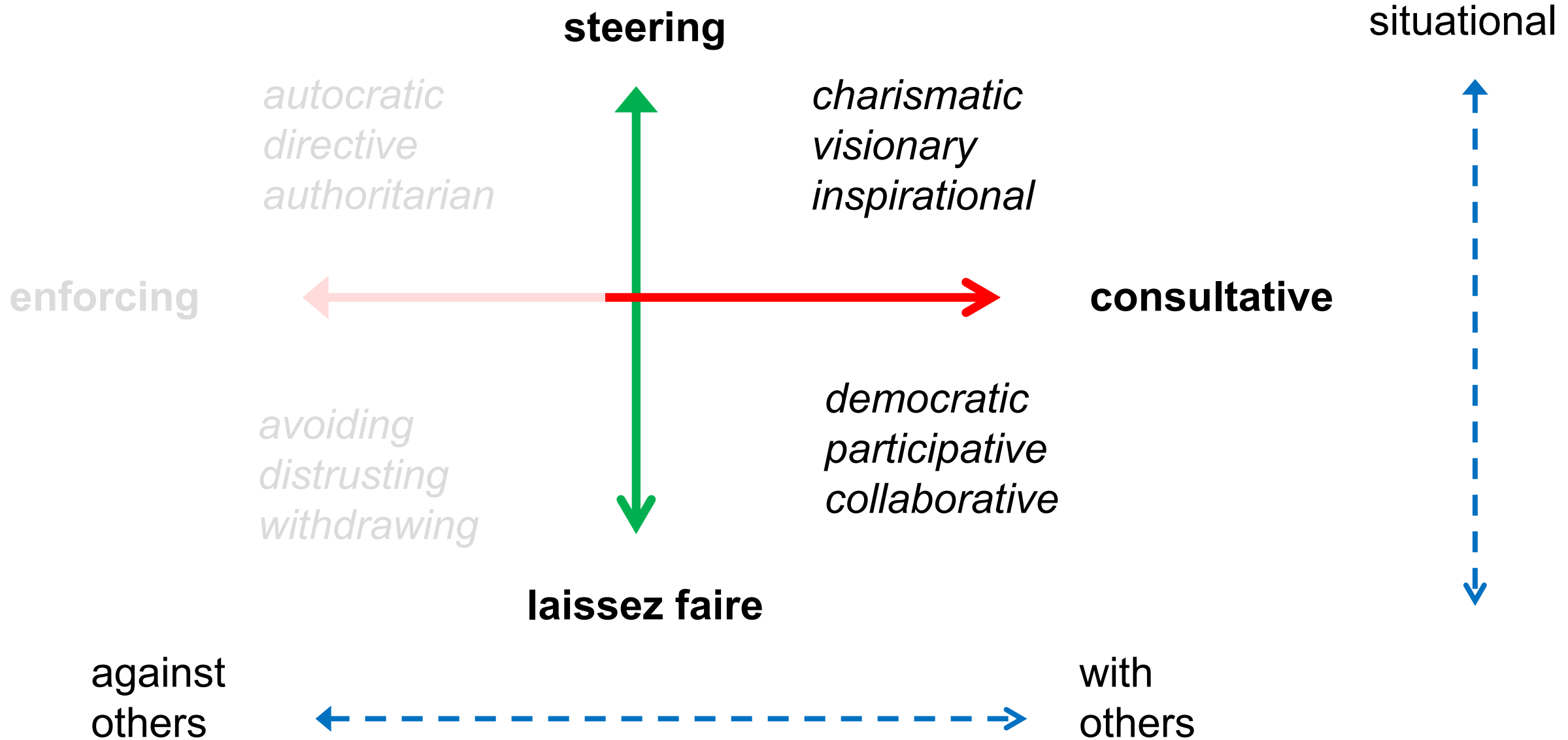
avoiding
distrusting
withdrawing

against
others

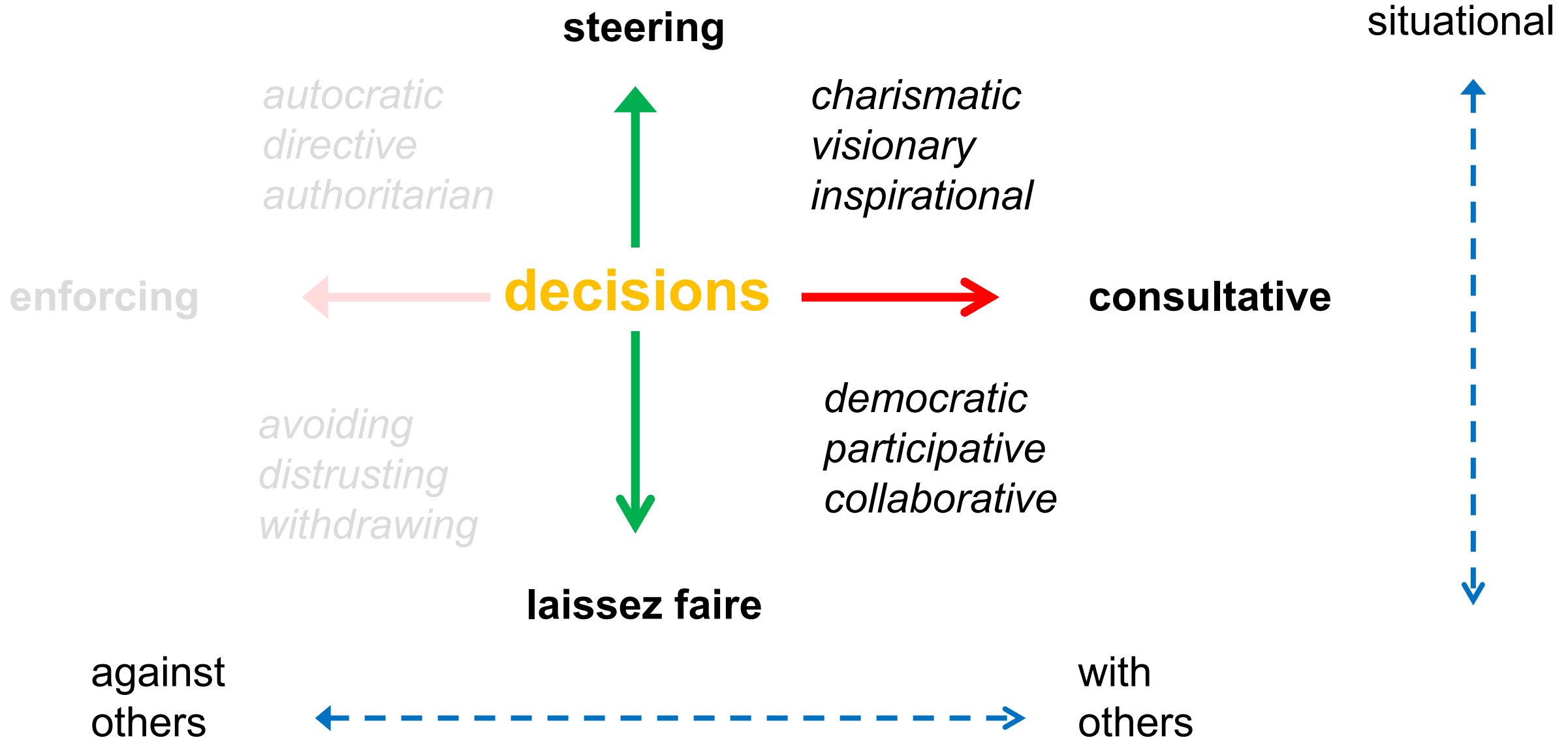


with
others

LEADERSHIP STYLES



LEADERSHIP STYLES

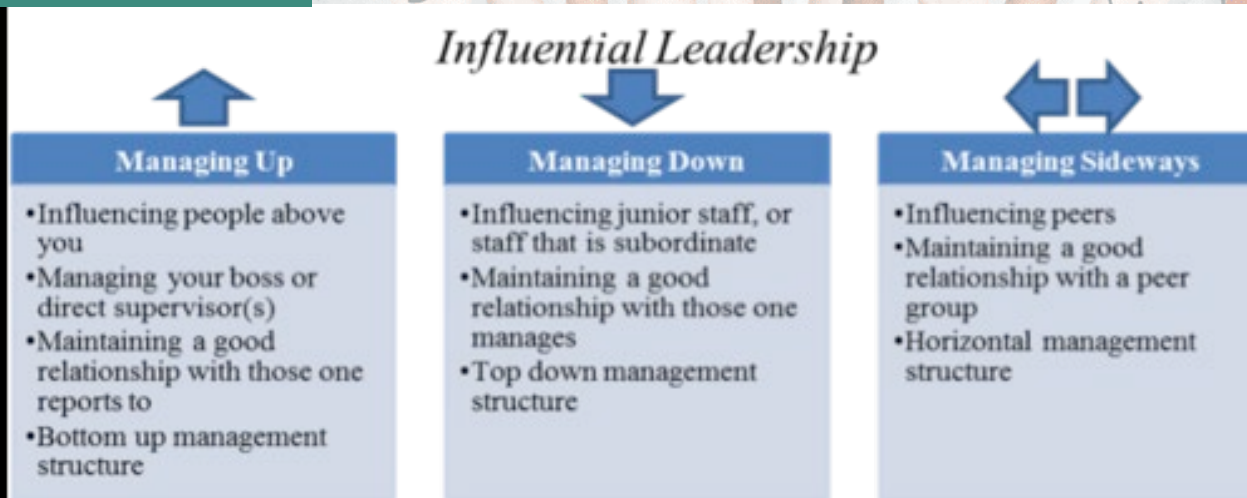
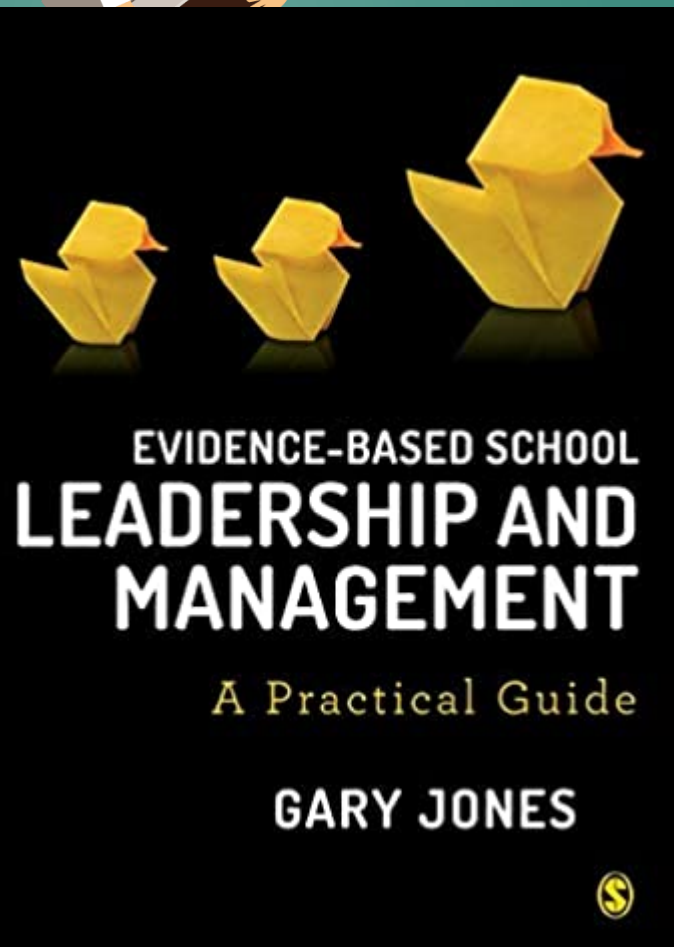
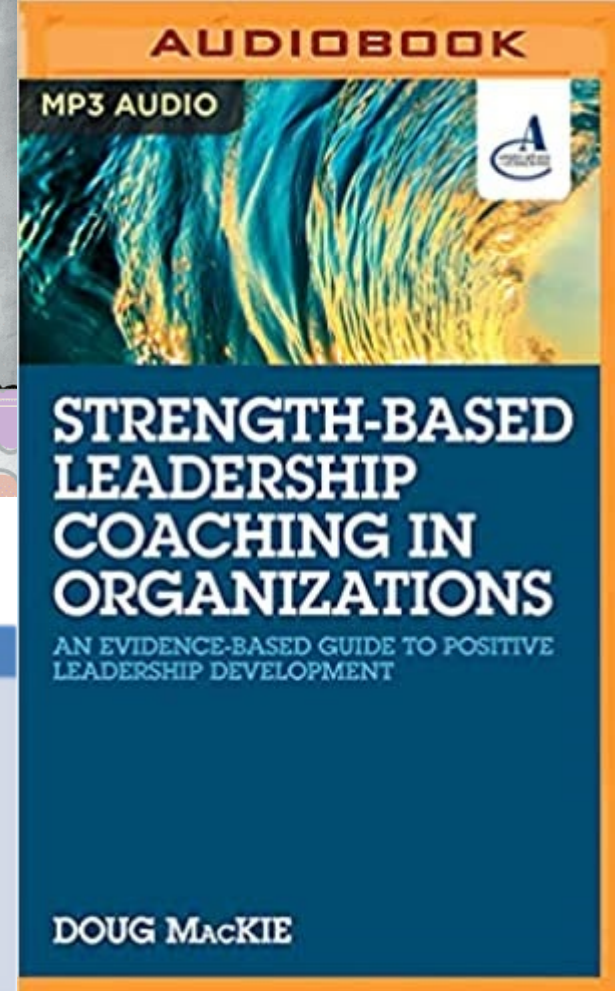




LEADERSHIP MODEL:

The Authoritative Leader

Detail-oriented and focused on creating a success culture in the office.



authenticity



Be
yourself
everyone else
is already taken

werkdruk



Werkdruk of gebrek aan controle en support?







It is fun to be a leader !

“Some people want it to happen, some wish it would happen, others make it happen.”

-Michael Jordan

